

Corte 1-1'

D1 Esc. 1:15

Vidrios templados de 5 a 4mm con espacio de aire para minimizar el sonido y regular la temperatura

Perfilería de marco de ventana en aluminio negro mate

Alféizar de concreto

Materia externa soportada por las vigas

Cobertura vegetal

Medio de crecimiento o sustrato

Gravilla media

Salidas de exceso de agua

Bandeja recoge agua en aluminio negro mate

Tubería de aguas lluvias

soporte metalico de la doble fachada

D2 Esc. 1:20

Perfil IPE 180 de acero

Tornillo perforante

Concreto pulido de 5cm de espesor

Malla electrosoldada

Steel Deck

Perfil metálico tipo C en aluminio

Montante o perfil omega

Cielo raso de drywall de 2cm de espesor

Platina de aguantte de refuerzos metálicos

Junta de soldadura tipo filete

Viga de amarre hecha a la medida de acero

Tubería metálica en acero corten de 3 pulgadas

Cobertura vegetal

Medio de crecimiento o sustrato

Gravilla media

salidas de exceso de agua

Bandeja recoge agua en aluminio negro mate

Muro inclinado de bloque o ladrillo de 24x12x6cm

Tubería de aguas lluvias

Pega

D3 Esc. 1:15

Cobertura vegetal

Medio de crecimiento o sustrato

Gravilla media

Malla electrosoldada

Placa de concreto

Mesa de madera

Ladrillo de 24x12x6cm

Pega

Viga estructural de acero

NE +17,40m

NE +17,00m

NE +16,80m

Corte por fachada A-A' Esc. 1:25

Perfilería en metal negro mate del tragaluz
Alfajía de aluminio negro mate
Viga de amarre en acero
Manto asfáltico
Impermeabilizante acrílico color gris
Imprimante
Placa de concreto según ingeniero
Malla electrosoldada
Viga estructural de acero

D4

D5

Alfajía de aluminio color negro
Tornillo de amarre de alfajía

Viga de amarre hecha a la medida de acero

Perfilería de marco de ventana en aluminio negro mate

Tubería metálica en acero corten de 3 pulgadas

soporte metalico de la doble fachada

Tubería metálica en acero corten de 3 pulgadas
Vidrios templados de 5 a 4mm con espacio de aire para minimizar el sonido y regular la temperatura

Perfilería de marco de ventana en aluminio negro mate

Alféizar de concreto

Materia externa soportada por las vigas

Cobertura vegetal

Medio de crecimiento o sustrato

Gravilla media

Salidas de exceso de agua

Bandeja recoge agua en aluminio negro mate

Tubería de aguas lluvias

soporte metalico de la doble fachada

Perfil IPE 180 de acero

Tornillo perforante

Concreto pulido de 5cm de espesor

Malla electrosoldada

Steel Deck

Perfil metálico tipo C en aluminio

Montante o perfil omega

Cielo raso de drywall de 2cm de espesor

Platina de aguantte de refuerzos metálicos

Junta de soldadura tipo filete

Viga de amarre hecha a la medida de acero

Tubería metálica en acero corten de 3 pulgadas

Cobertura vegetal

Medio de crecimiento o sustrato

Gravilla media

salidas de exceso de agua

Bandeja recoge agua en aluminio negro

Muro inclinado de bloque o ladrillo de 24x12x6cm

Tubería de aguas lluvias

Pega

NE +19,80m

NE +18,80m

NE +16,30m

NE +16,20m

NE +16,10m

NE +15,81m

Cobertura vegetal
Medio de crecimiento o sustrato
Gravilla media
Malla electrosoldada
Placa de concreto
Mesa de madera
Ladrillo de 24x12x6cm
Pega
Viga estructural de acero

D3

NE +17,40m

NE +17,00m

NE +16,80m

D4 Esc. 1:15

Perfilería en metal negro mate del tragaluz

Alfajía de aluminio negro mate

Viga de amarre en acero

Manto asfáltico

Impermeabilizante acrílico color gris

Imprimante

Placa de concreto según ingeniero

Malla electrosoldada

Viga estructural de acero

D5 Esc. 1:15

Alfajía de aluminio color negro

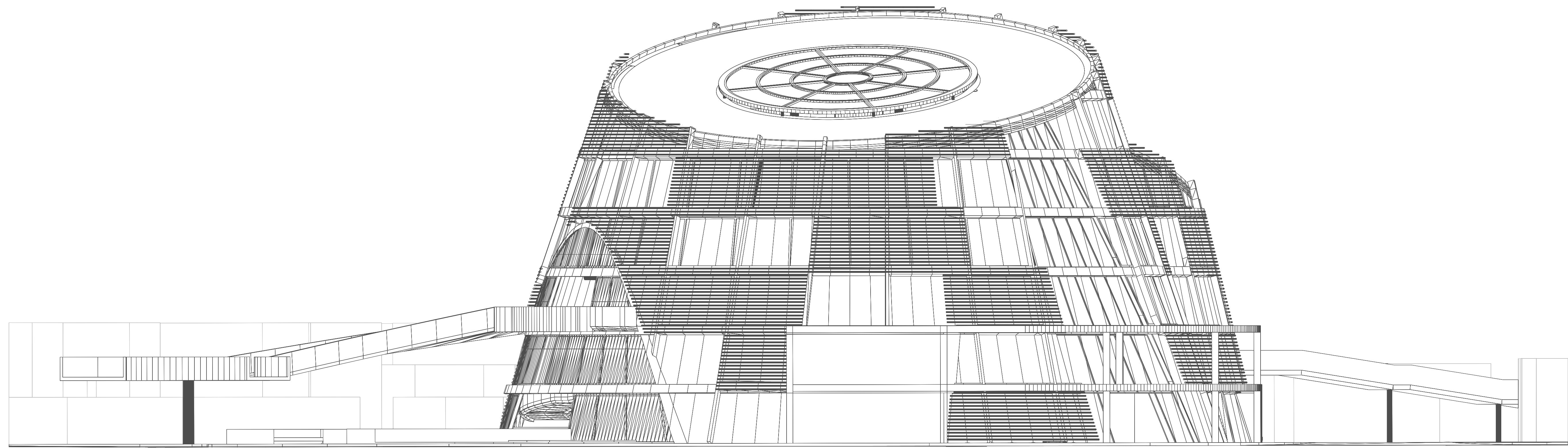
Tornillo de amarre de alfajía

Viga de amarre hecha a la medida de acero

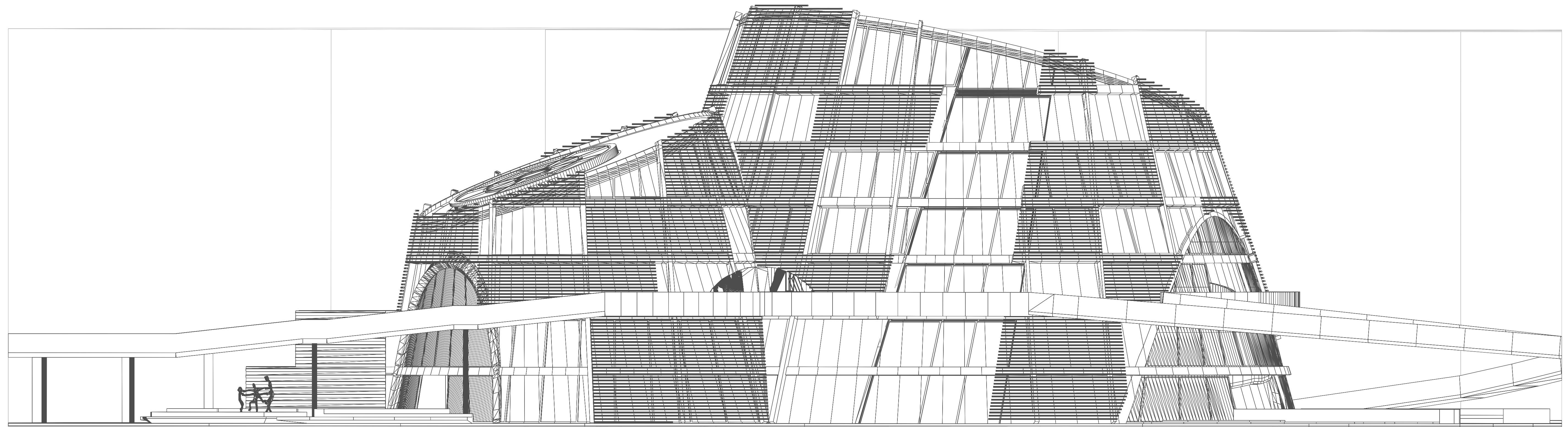
Perfilería de marco de ventana en aluminio negro mate

Tubería metálica en acero corten de 3 pulgadas

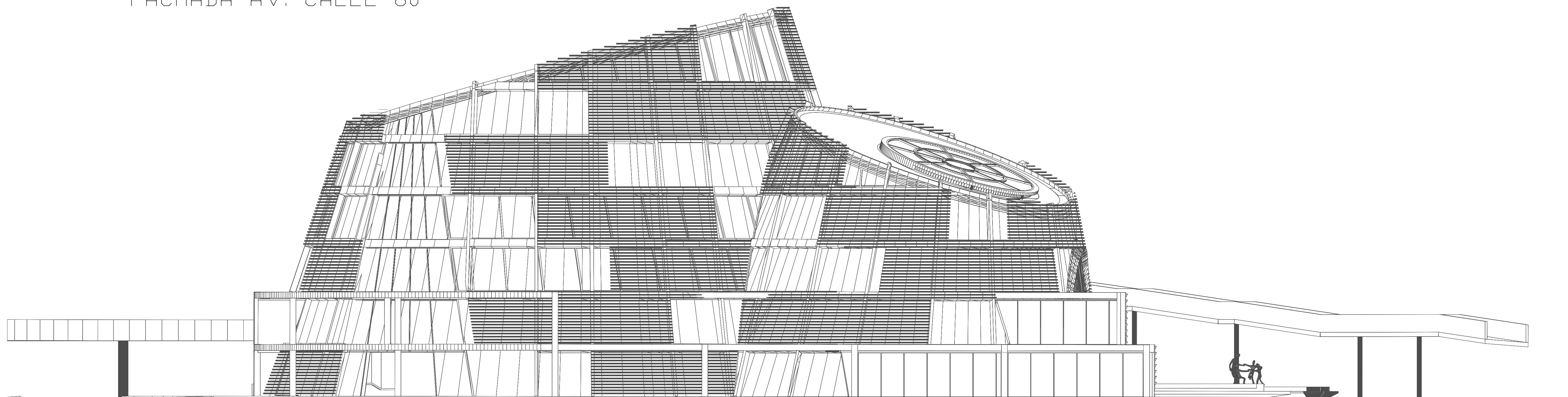
soporte metalico de la doble fachada



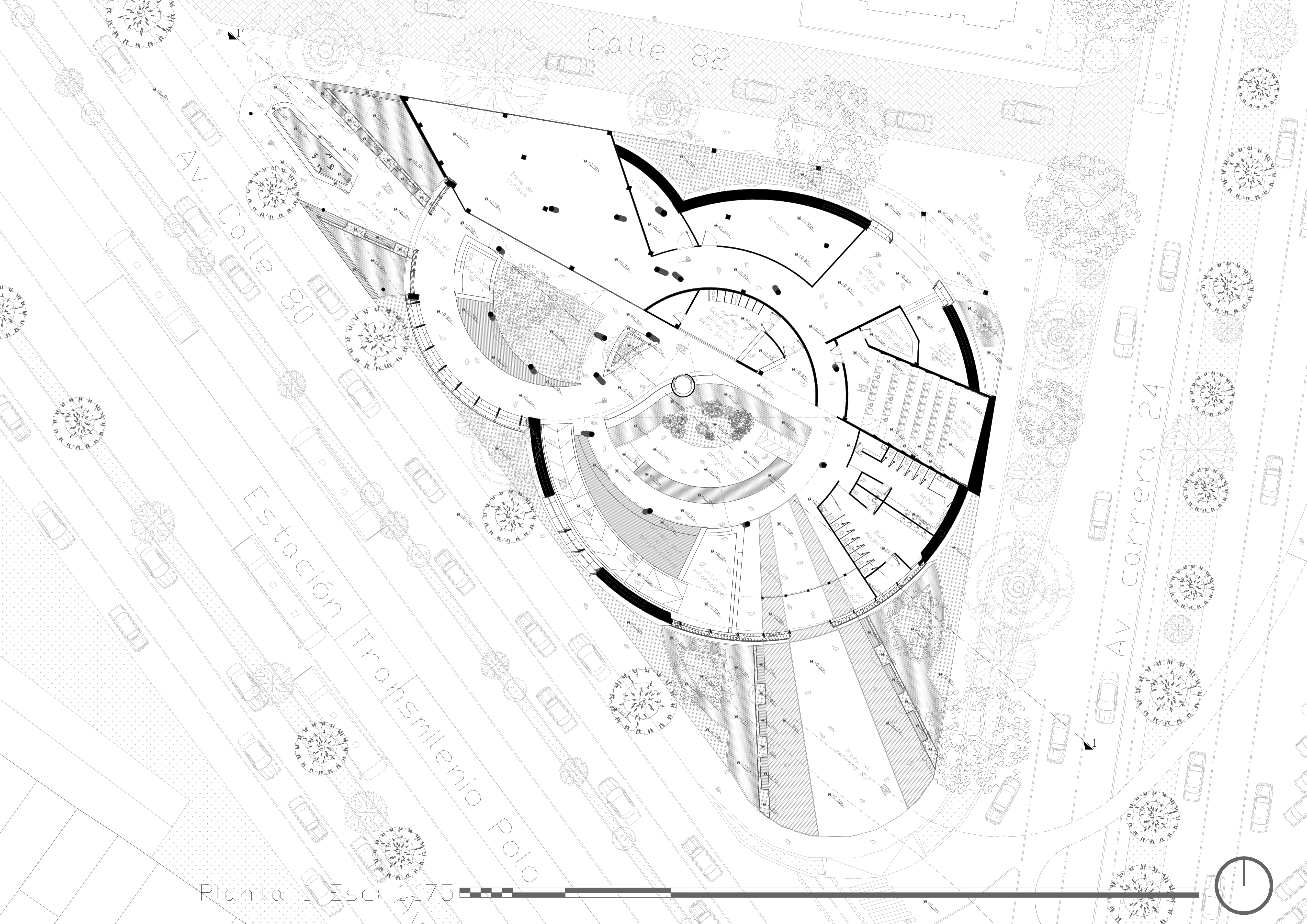
FACHADA AV. CARRERA 24



FACHADA AV. CALLE 80



FACHADA CALLE 82



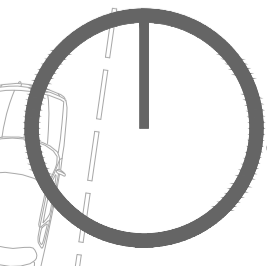
Calle 82

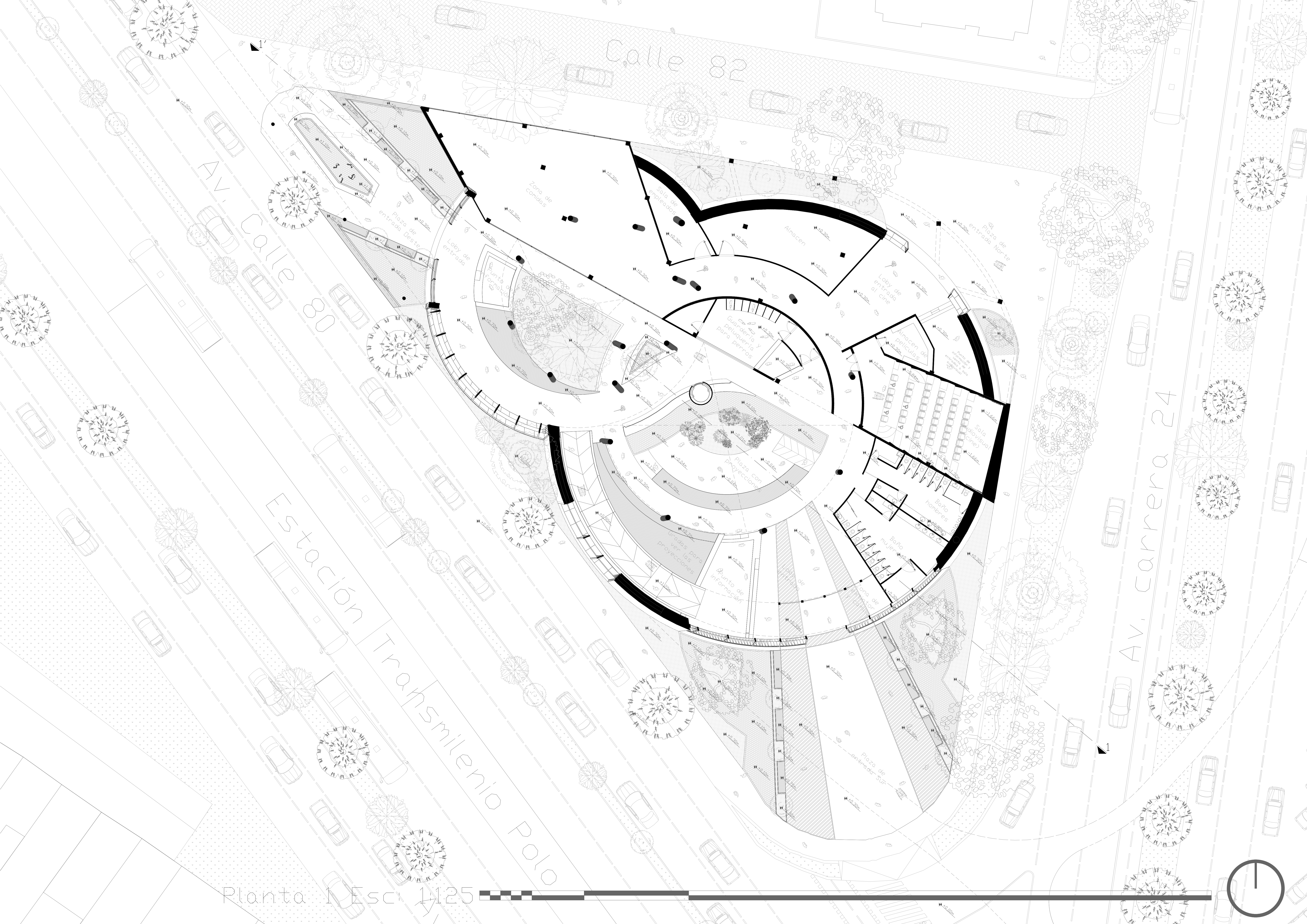
AV. Carrera 24

Estación Transmilenio Polo

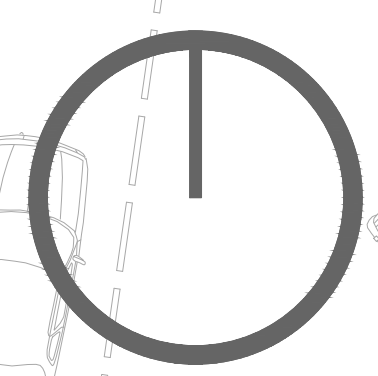
AV. Carrera 24

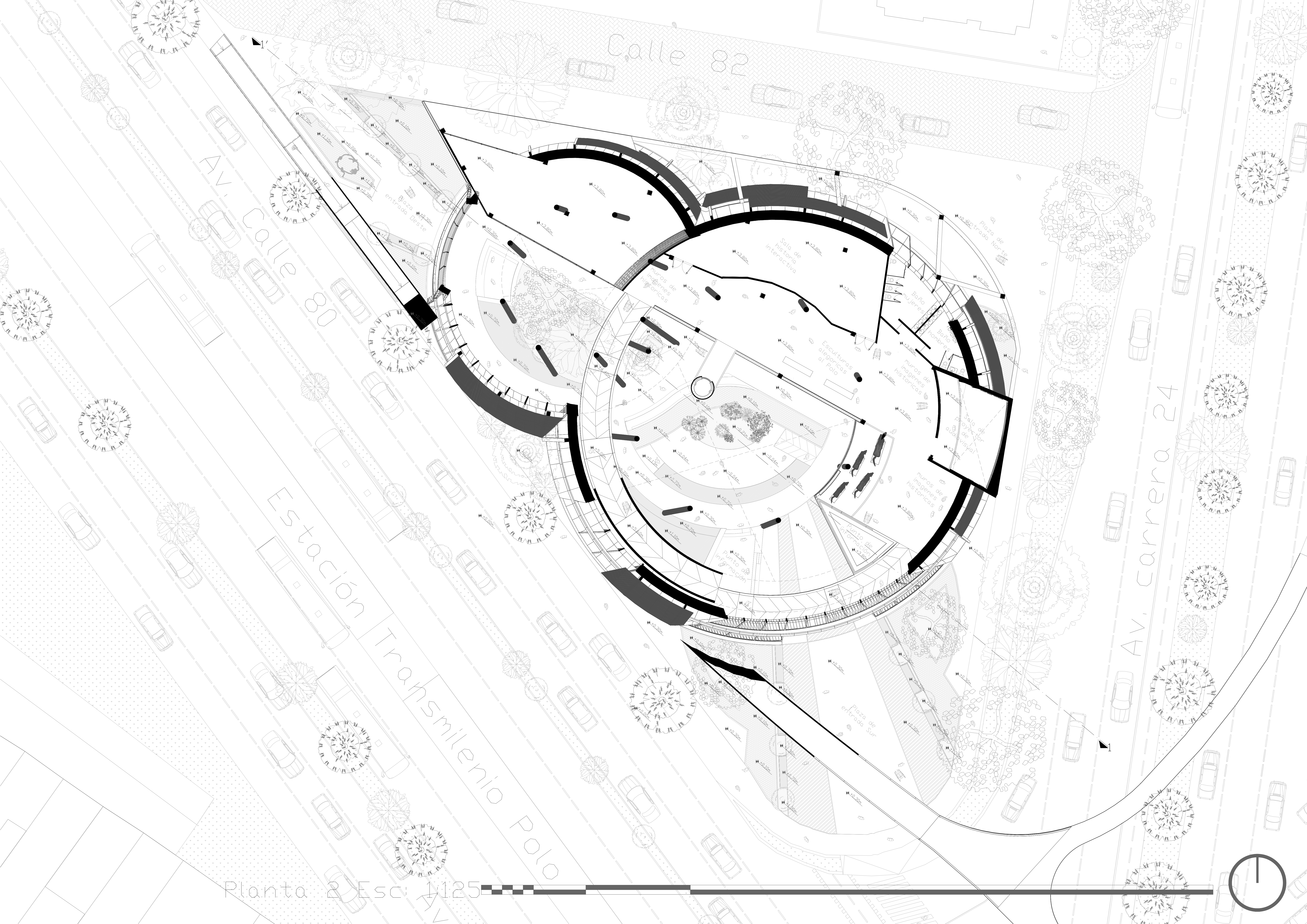
Planta 1 Esc. 1:75



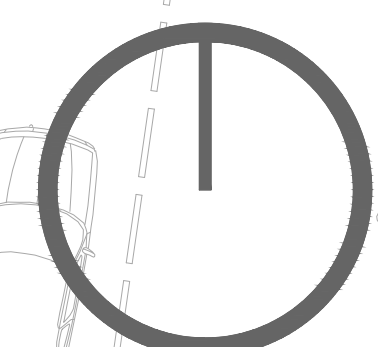


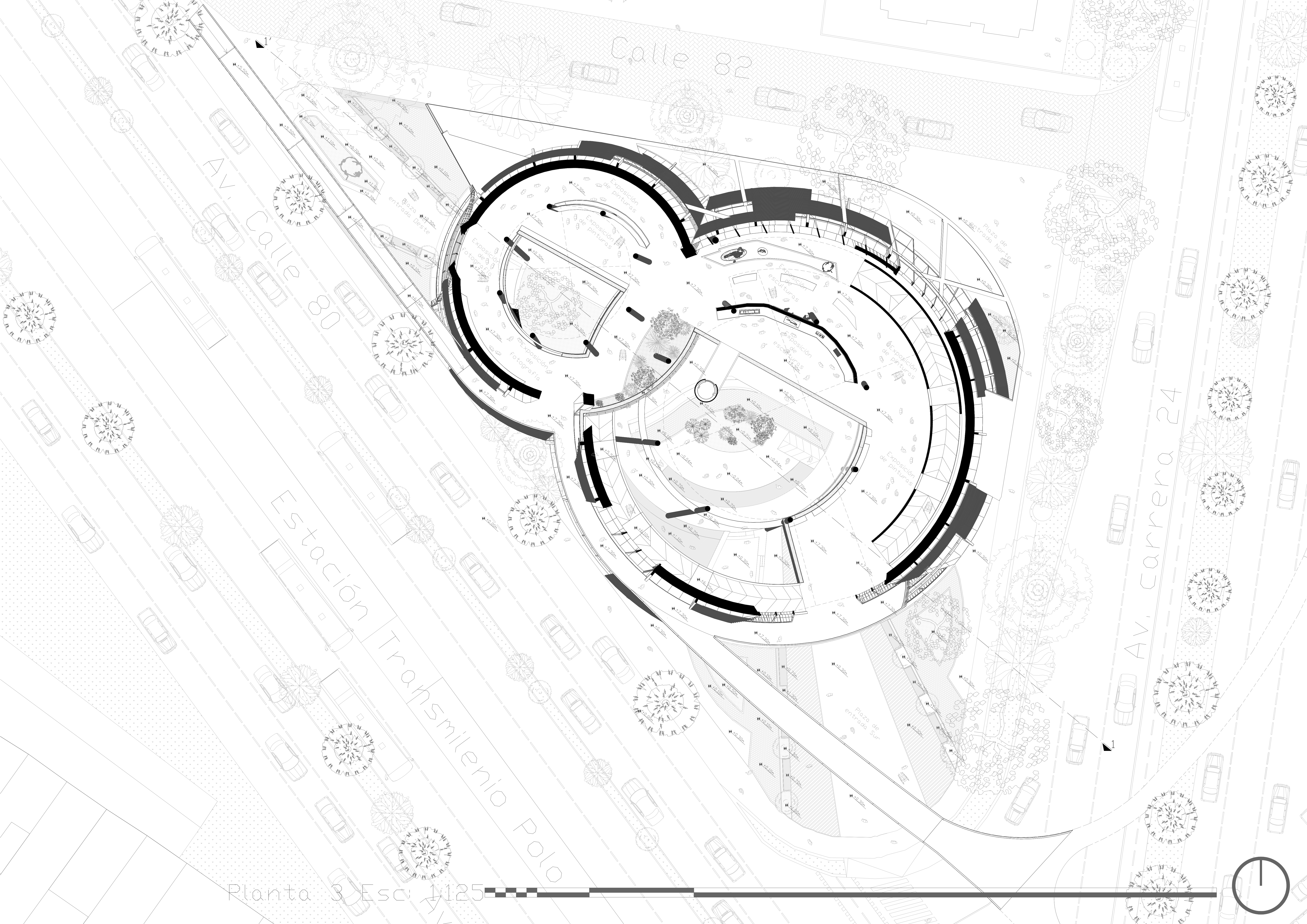
Planta 1 Esc. 1:25





Planta 2 Esc: 1/25



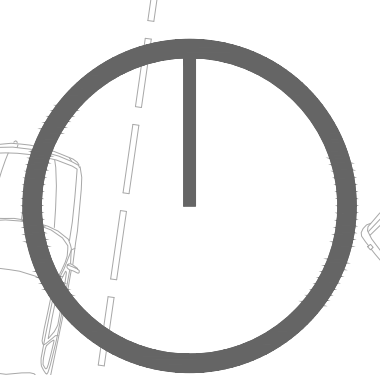


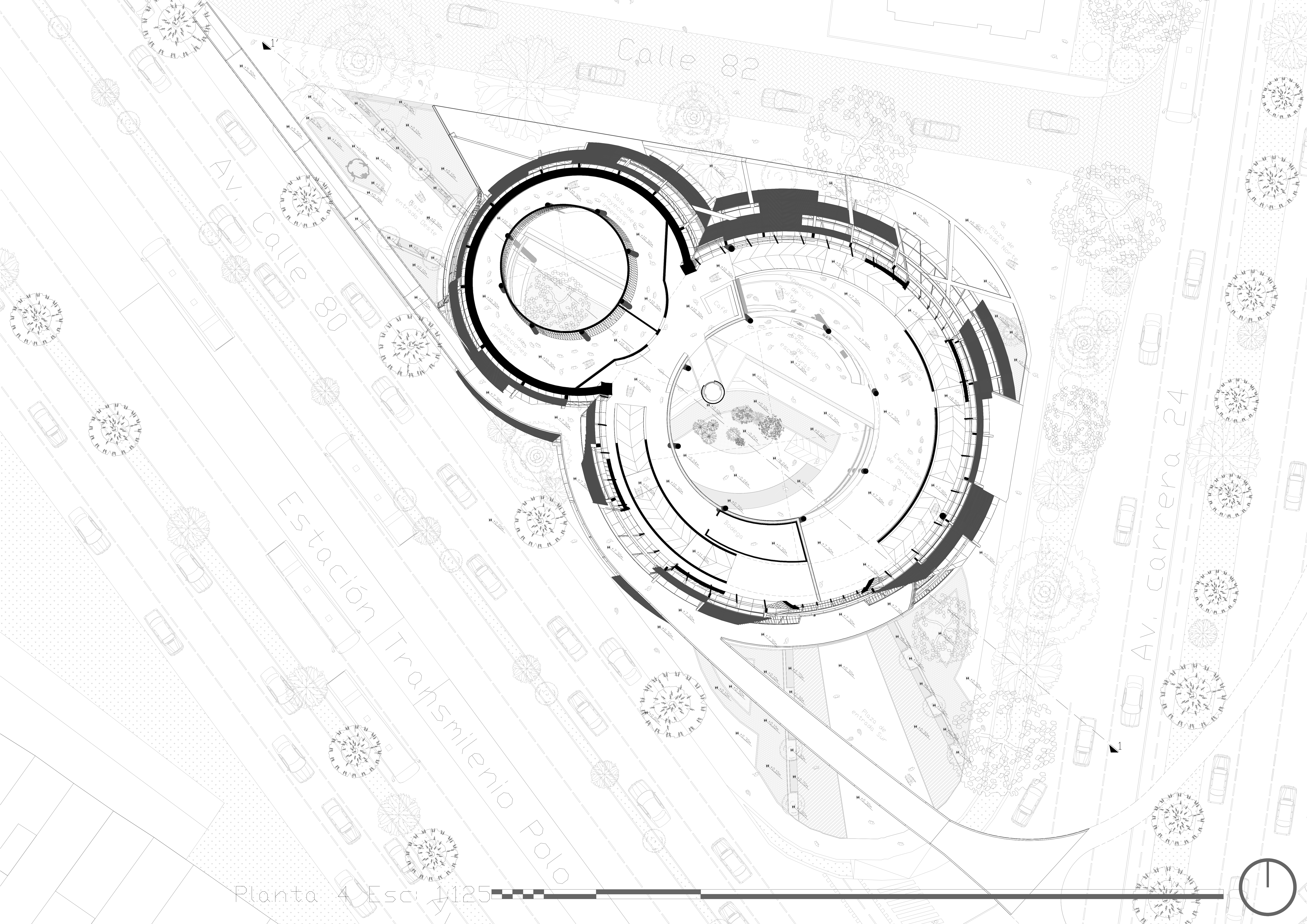
AV. Calle 20

Estación Transmilenio Polo

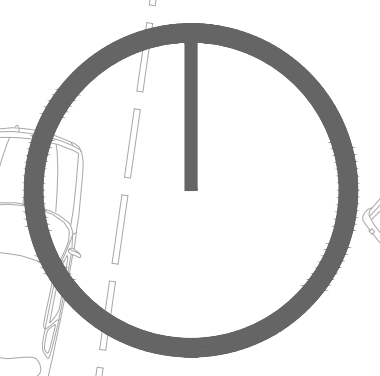
AV. Carrera 24

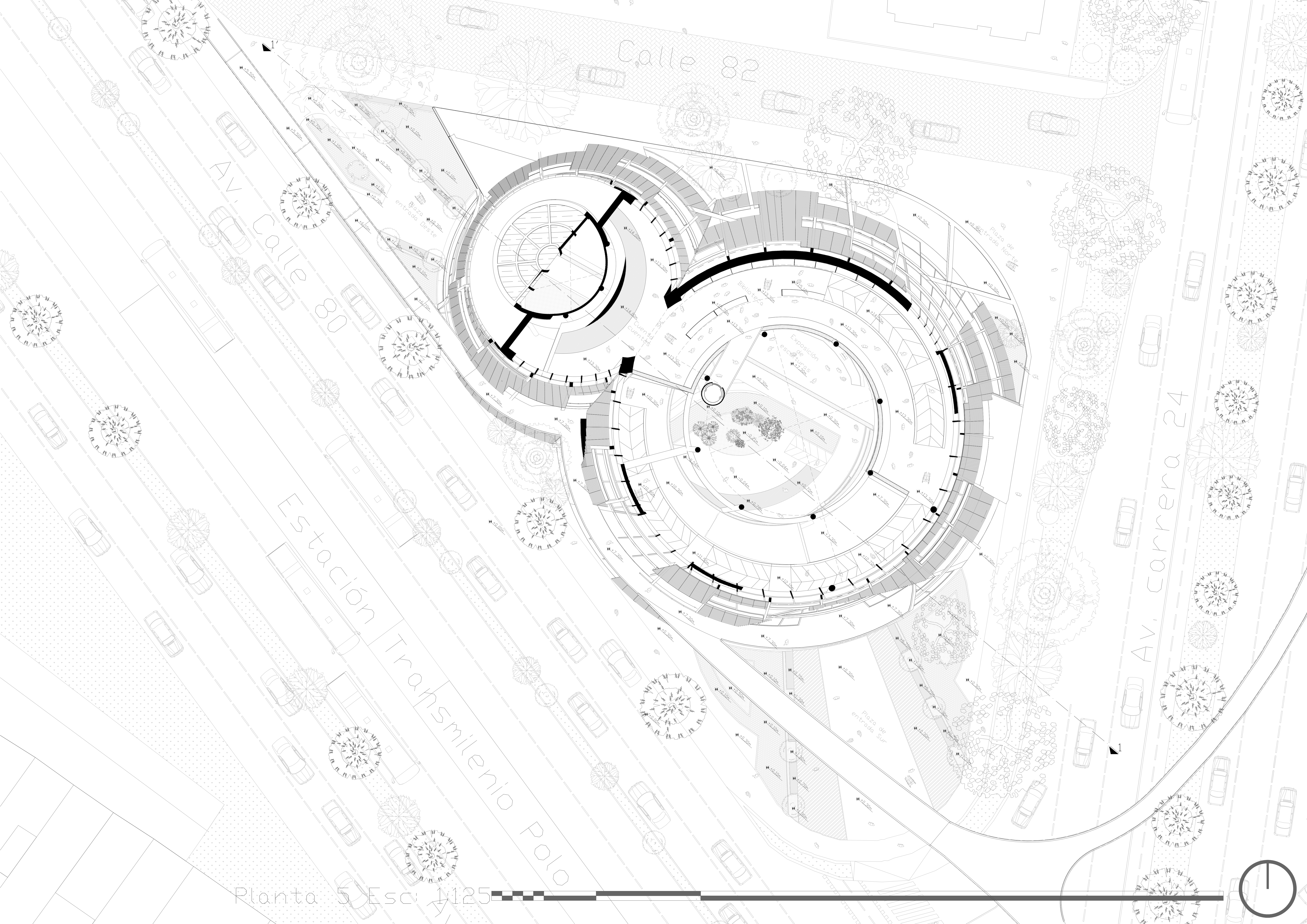
Planta 3 Esc: 1:25





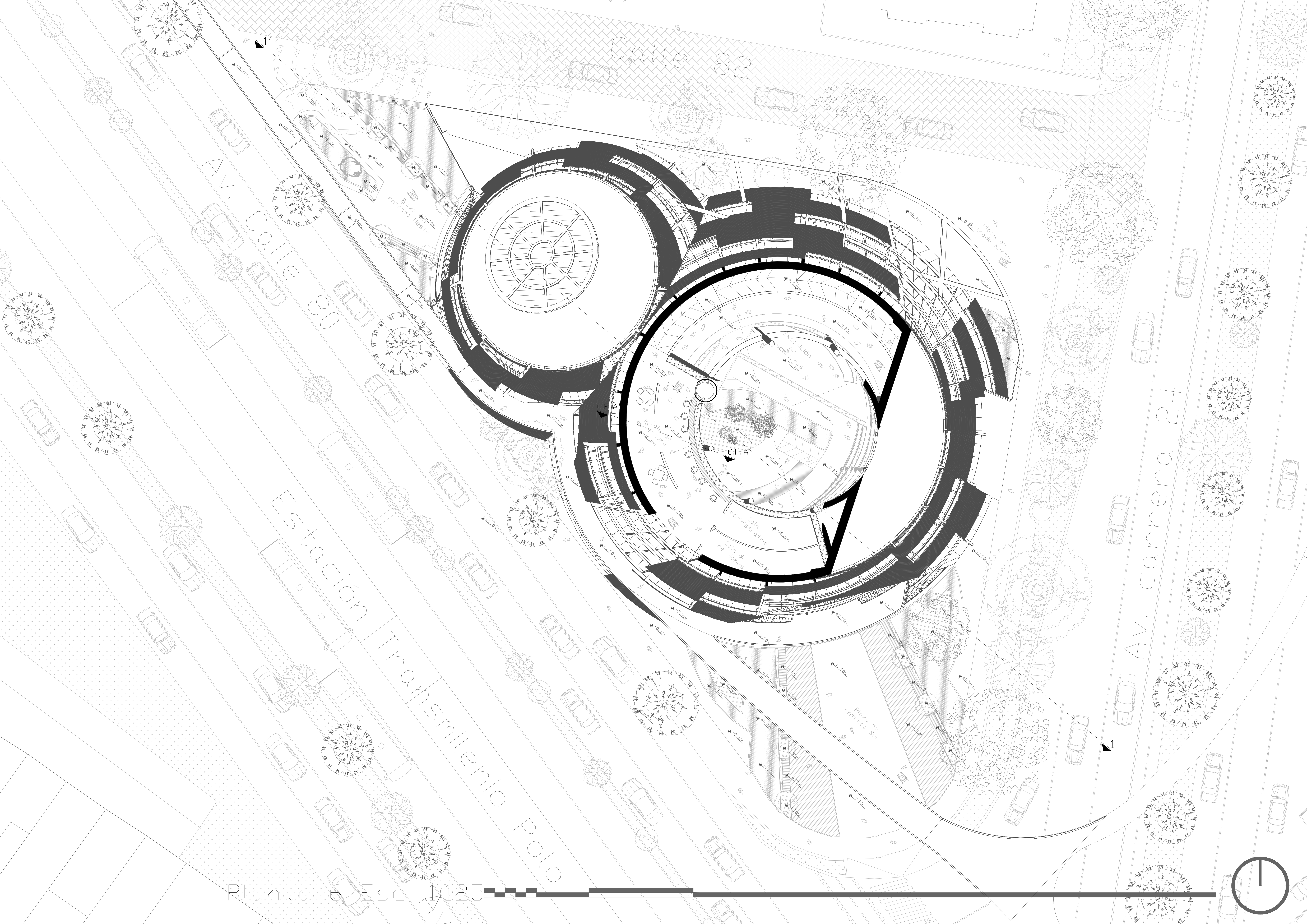
Planta 4 Esc: 1/25





Planta 5 Esc: 1:25

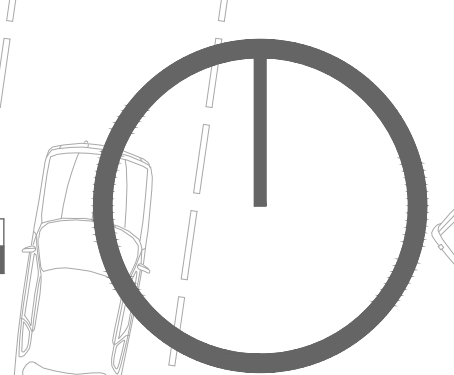




AV. Carrera 24

Estación Transmilenio Polo

Planta 6 Esc: 1:25



Plaza de entrada Oeste

Plaza de entrada Norte

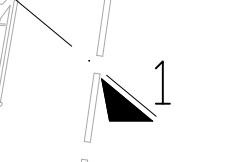
Plaza de entrada Sur

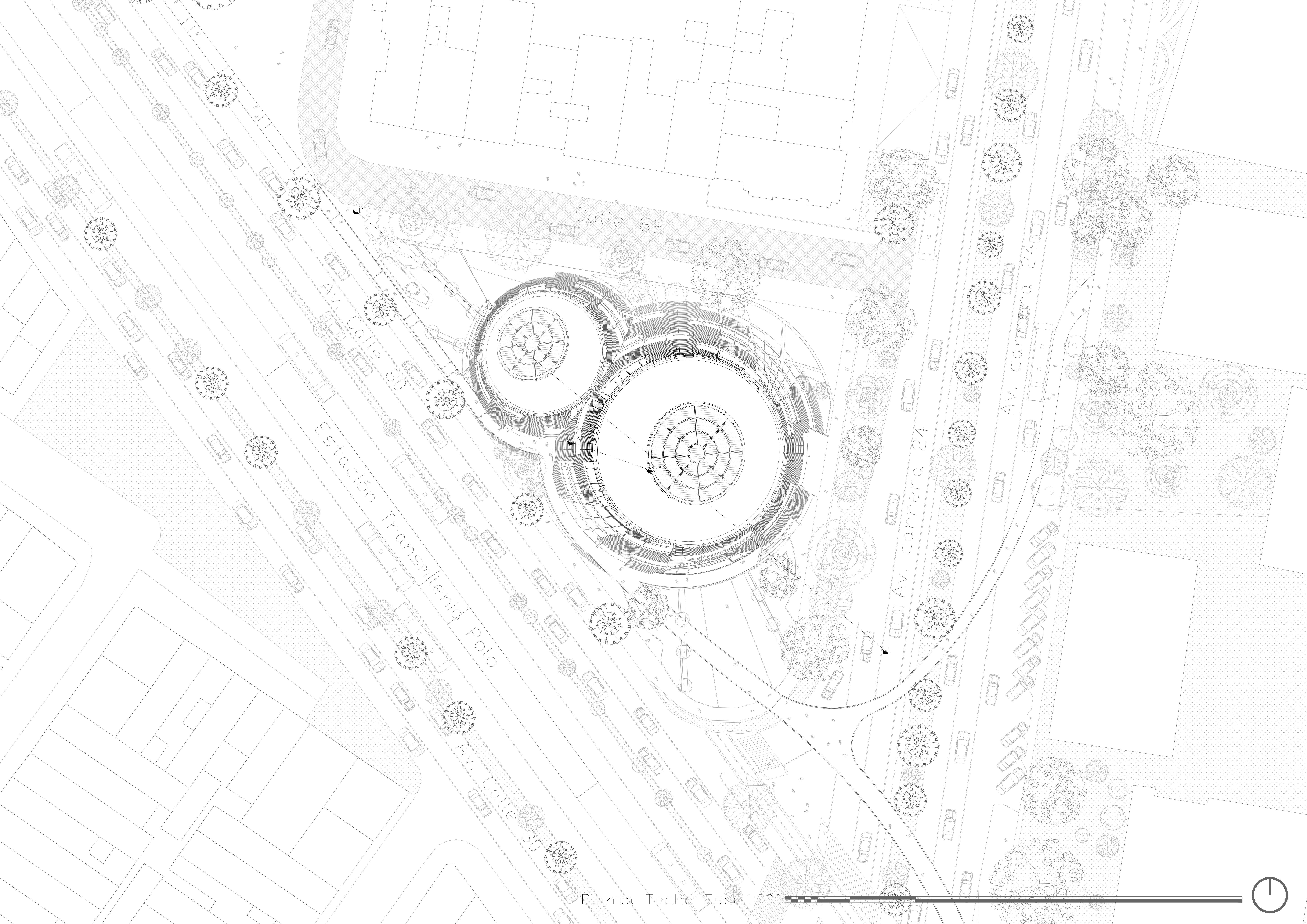
Posición de escritorio

C.F.A

Sala administrativa

Sala de reuniones





Calle 82

Av. Calle 80

Estación Transmilenio Polo

Av. Calle 80

Av. Carrera 24

Av. Carrera 24

Planta Techo Esc. 1:200

