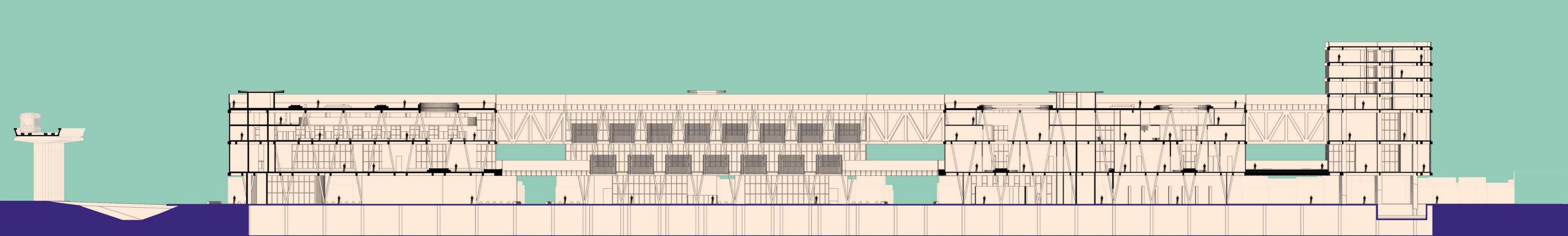


Corte Longitudinal de edificios 2 y 4 del Centro Psicológico y Psiquiátrico Esc. 1:500

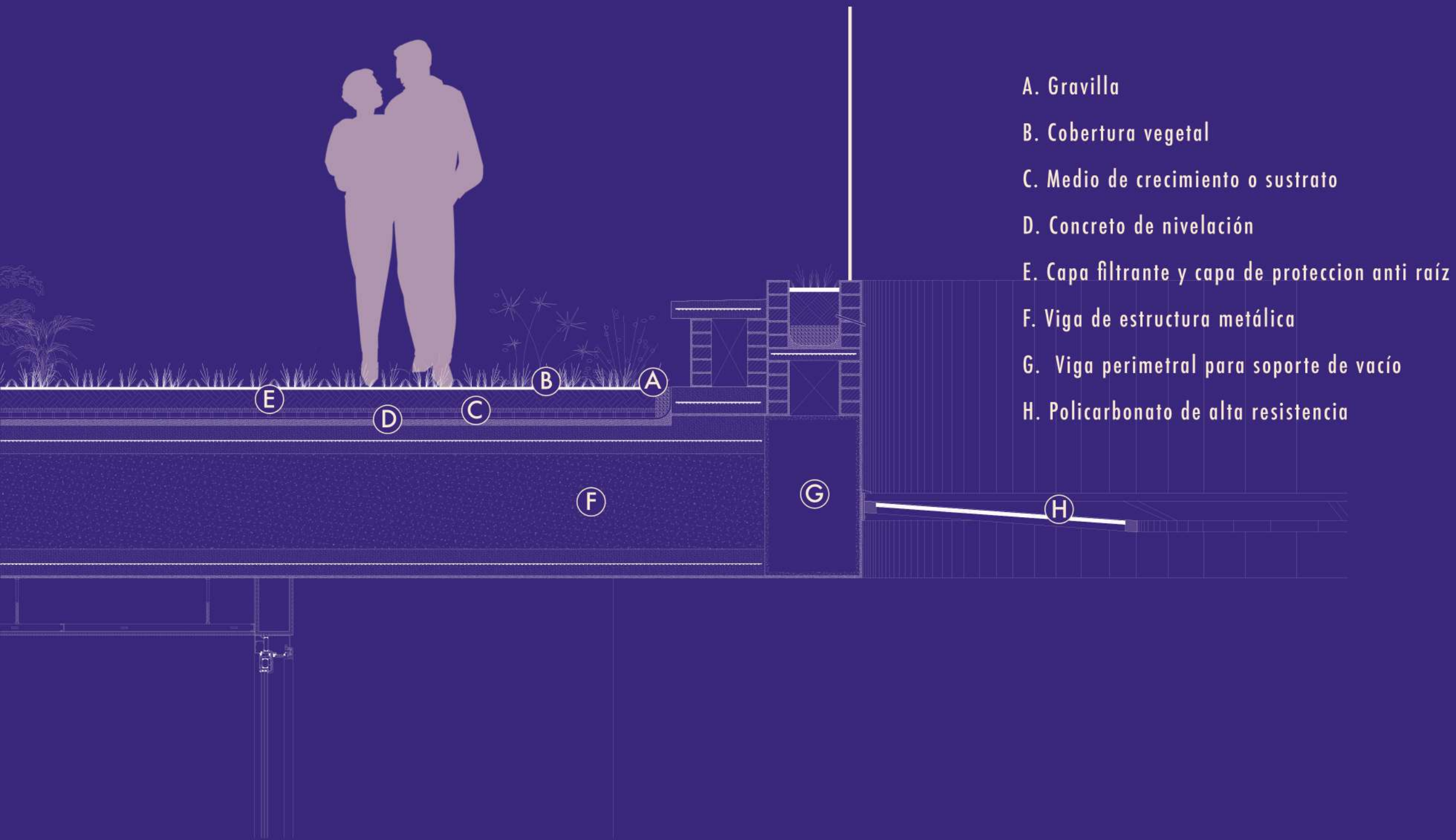


Corte Longitudinal de edificios 1, 3 y 4 del Centro Psicológico y Psiquiátrico Esc. 1:500

- I. Viga metálica revestida con color negro mate
- J. Perfil de aluminio metálico negro mate
- K. Varilla de madera anclada a través de perfilera metálica
- L. Maceta de balcones
- M. Viga metálica revestida con color negro mate
- N. Placa de entrepiso en concreto con malla electrosoldada
- Ñ. Acabado de piso en concreto pulido
- O. Fuente con una banca en madera de pino barnizada
- P. Maceta empotrada metálica color negro mate
- Q. Viga metálica revestida con color negro mate
- R. Columna metálica revestida con color negro mate
- S. Viga en concreto con varillas de tipo No.4 1/2" y estribos de barra tipo No.2 1/4"
- T. Muro de contención de sótano con cámara de aire de 10cm
- U. Pata en concreto de soporte para el muro de contención



Corte por fachada Esc. 1:60



Detalle constructivo cubierta verde



Fachada del Centro Psicológico y Psiquiátrico Esc. 1:500